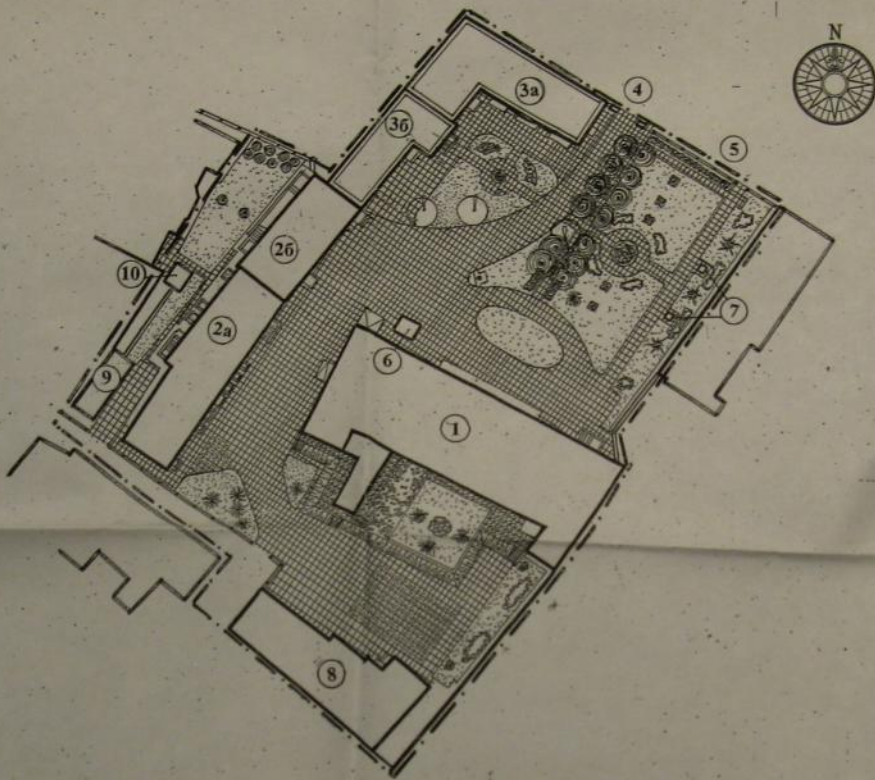


Благоустройство территории

ГЕНЕРАЛЬНЫЙ ПЛАН

М 1:500



ЭКСПЛИКАЦИЯ

- 1- Главный дом усадьбы (XVII-XIX в.в.)
- 2а- Флигель усадьбы (XVII-XIX в.в.)
- 26- Сохранившаяся часть флигеля постройки 1901-1913 г.г.
- 3а- Восстанавливаемый садик (сер. XVIII в.)
- 36- Восстанавливаемая часть флигеля постройки 1901-1913 г.г.
- 4- Главные ворота усадьбы (сер. XVIII в.)
- 5- Дополнительные ворота и въезд в усадьбу (90-е г.г. XX в.)
- 6- Памятник Н.К.Рериху и Е.И. Рерих (1997 г.)
- 7- Памятники Ю.Н. Рериху и С.Н. Рериху (2004 г.)
- 8- Гаражи (20-е г.г. XX в.)
- 9- Современный металлический сарай на месте утраченной каменной хозяйств. постройки (XIX в.)
- 10- Техническое сооружение городской теплосети

УСЛОВНЫЕ ОБОЗНАЧЕНИЯ

- здания существующие
- здания восстанавливаемые
- мощение из плитки
- мощение из плит (отливки под белый камень)
- булыжное мощение
- мощение из газонной решетки
- деревья существующие
- деревья проектируемые
- кустарники проектируемые
- цветники
- газон
- граница работ

Министерство культуры Российской Федерации Государственное учреждение ЦЕНТРАЛЬНОЕ НАУЧНО-РЕСТАВРАЦИОННОЕ ПРОЕКТИНО-МАСТЕРСКОЕ ЦЕНТРОМ		Серия Арх. № 186/1237 Дата 2006
Названа Г.д. Рерихи Н.С. Ларионов Н.Д.	Проектант Г.д. Ларионов Н.Д.	Заказчик Муниципальный Центр Рерихов 1-99-001 Усадьба Ларионовых в Москве (М. Земляной вал, д. 35)
Составлен Г.д. Ларионов Н.Д.	Проверен Г.д. Ларионов Н.Д.	Назначен Назначен Назначен Назначен
Восстановление части флигеля и сада Эксплуатационные мероприятия		Генеральный план А186-1