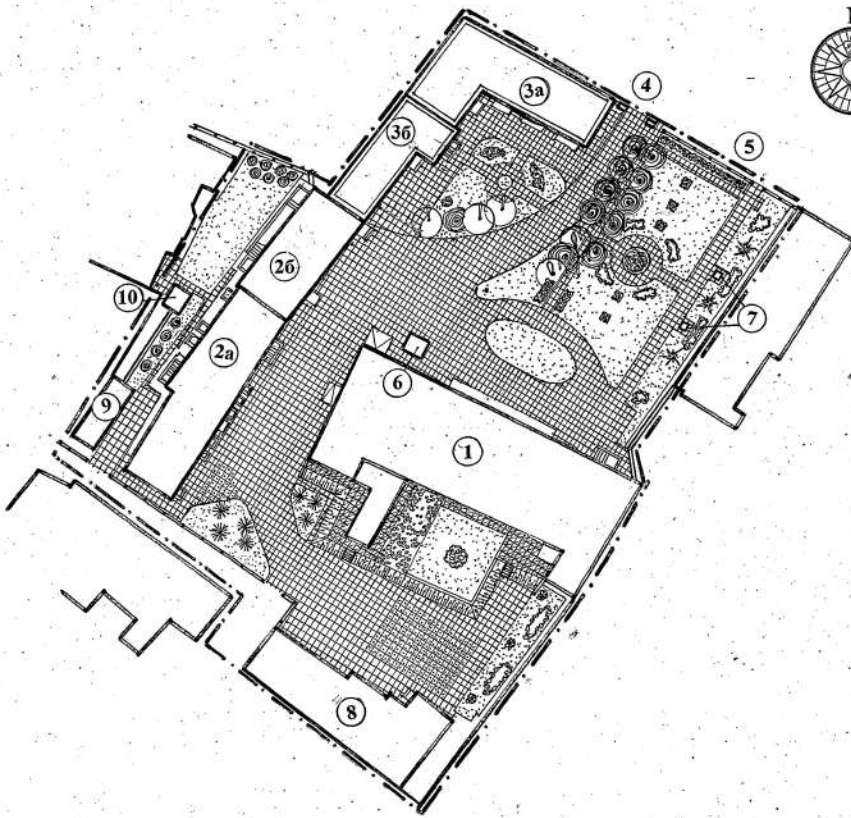


Благоустройство территории

ГЕНЕРАЛЬНЫЙ ПЛАН

М 1:500



УСЛОВНЫЕ ОБОЗНАЧЕНИЯ:

	- здания существующие
	- здания воссоздаваемые
	- мощение из плитки
	- мощение из плит (отливки под белый камень)
	- булыжное мощение
	- мощение из газонной решётки
	- деревья существующие
	- деревья проектируемые
	- кустарники проектируемые
	- цветники
	- газон
	- граница работ

ЭКСПЛИКАЦИЯ

- 1- Главный дом усадьбы (XVII- XIX в.в.)
- 2а- Флигель усадьбы (XVII- XIX в.в.)
- 2б- Сохранившаяся часть флигеля постройки 1901-1913 г.г.
- 3а- Воссоздаваемый каретник (сер. XVIII в.)
- 3б- Воссоздаваемая часть флигеля постройки 1901-1913 г.г.
- 4 - Главные ворота усадьбы (сер. XVIII в.)
- 5 - Дополнительные ворота и въезд в усадьбу (90-е г.г. XX в.)
- 6 - Памятник Н.К.Рериху и Е.И. Рерих (1997 г.)
- 7 - Памятники Ю.Н. Рериху и С.Н.Рериху (2004 г.)
- 8 - Гаражи (20-е г.г. XX в.)
- 9 - Временно сохраняемый металлический сарай соседнего владения Агрохимбанка
- 10 - Техническое сооружение городской теплотрассы

		Министерство культуры Российской Федерации Государственное предприятие ЦЕНТРАЛЬНЫЕ НАУЧНО-РЕСТАВРАЦИОННЫЕ ПРОЕКТНЫЕ МАСТЕРСКИЕ ЦНРПМ		Студия	проектная
		Арх. №	166/1237	Дата выпуска	2005г.
Нач. АПМ-1	Романов Н.С.	Заказчик: Международный Центр Рерихов 1 - 05 - 166 Усадьба Лопухиних в Москве (М. Знаменский пер., д. 35)			
ГАП	Лоренсон Н.Д.				
Выполнила	Лоренсон Н.Д.	Воссоздание части флигеля и каретника Благоустройство территории		Масштаб	Листов
Согласовано	Лобымова И.Д.			1:500	1
АРХИВ ЦНРПМ		Генеральный план		АПМ-1	